

**TEKNOS ACUSTICA**

Ingegneria acustica architettonica e ambientale

Sede legale: Via dei Mille n°46, 10123 Torino  
E-mail: matteocorino@gmail.com – Cell: 338/1453697  
C.F.: CRNMT77S29L219C - P.IVA: 10902490019

COMUNE	<p><b>COMUNE DI ORANI</b></p> <p><b>PROVINCIA DI NUORO - REGIONE SARDEGNA</b></p>
ATTIVITA' IN PROGETTO	<p><b>MINIERA ISPADULEDDAS</b></p> <p><b>Rinnovo della concessione mineraria Monte Cuccureddu, progetto di prosecuzione della coltivazione mineraria e di recupero ambientale nei cantieri di Cuccuru Mannu e Ispaduleddas</b></p>
CONCESSIONARIO	<p><b>MAFFEI SARDA SILICATI SPA</b></p> <p><b>Sede Legale Z.I. San Lorenzo, S.P. Florinas, km 3,5 07030 FLORINAS (SS)</b></p>
Tavola numero	<b>IAP</b>
Rev. documento/Data emissione	Rev. 00: 16/02/2023

## VALUTAZIONE PREVISIONALE DI IMPATTO ACUSTICO

Legge 26 ottobre 1995, n. 447 - Legge quadro sull'inquinamento acustico

### INTEGRAZIONI

## 1. SOMMARIO

1.	SOMMARIO.....	2
2.	PREMESSA.....	2
3.	COMPARAZIONE .....	3
3.1	Calcoli previsionali - Situazione post operam.....	3
3.2	Piano di monitoraggio acustico - Situazione esistente .....	4
3.3	Comparazione simulazione previsionale - monitoraggio.....	5
4.	FIRMA TECNICO INCARICATO .....	6

## 2. PREMESSA

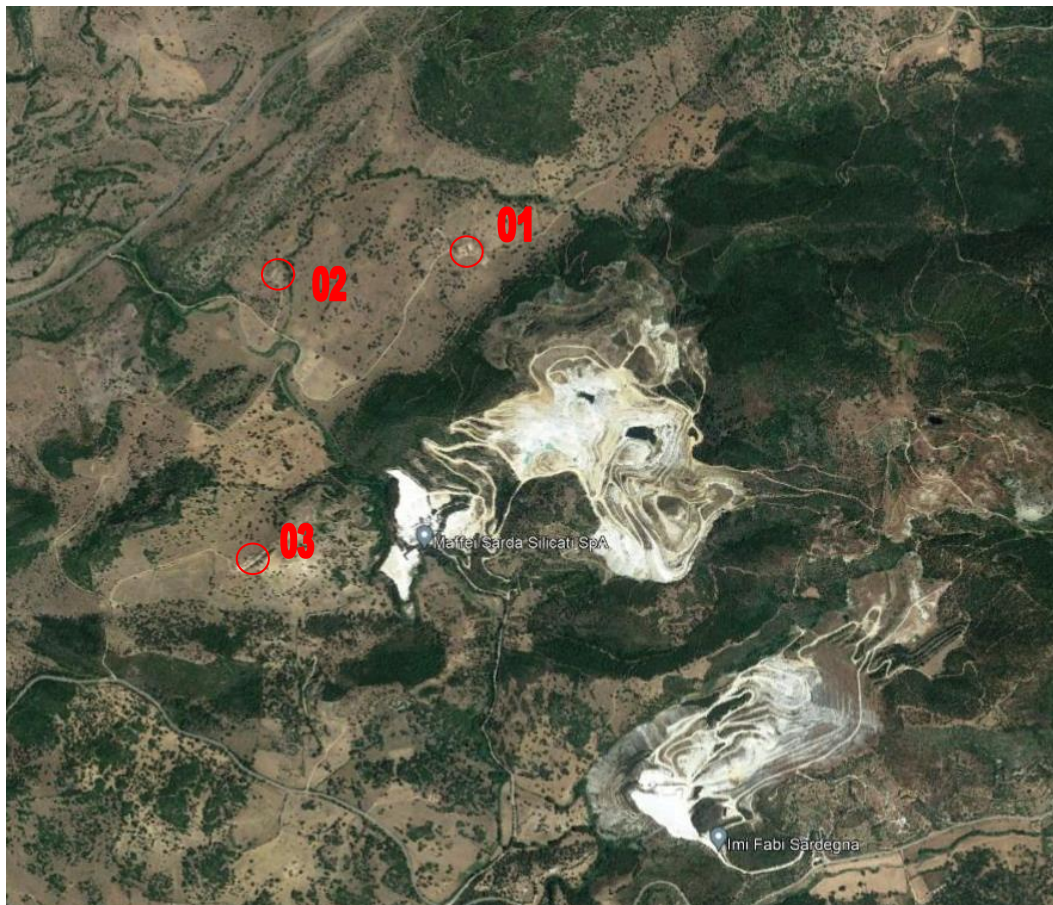
In data 10/06/2022 lo scrivente ha redatto la valutazione previsionale di impatto acustico per la coltivazione della miniera di ISPADULEDDAS, situata nel territorio comunale di Orani (NU), coltivata da MAFFEI SARDA SILICATI SpA

In data 08/08/2022 ARPAS richiede l'integrazione con dati desunti dai monitoraggi acustici effettuati in sito, per validare i modelli utilizzati e verificare che i dati riportati nella previsione trovino riscontro in quelli rilevati in corso d'opera.

### 3. COMPARAZIONE

#### 3.1 Calcoli previsionali - Situazione post operam

Estratto da relazione previsionale del 10/06/2022.



#### Situazione coltivazione iniziale - Tabella valori LA post operam presso i ricettori

Posizione	H punto (m)	Ricettore	LE [dB(A)]	LA [dB(A)] T <sub>R</sub> diurno	LA [dB(A)] T <sub>R</sub> notturno
01	1,6 (PT)	-	10.9 *	40.0 **	N.a.
02	1,6 (PT)	-	16.1 *	40.0 **	N.a.
03	1,6 (PT)	-	28.9 *	40.3 **	N.a.

\* Valore sorgenti riferito alle sole emissioni calcolate e derivanti da tutte le attività esercitate, sia in cava, sia presso l'impianto.

\*\* Valore emissione + livello residuo (stimato 40.0 dB)

#### Situazione coltivazione finale (15 anni) - Tabella valori LA post operam presso i ricettori

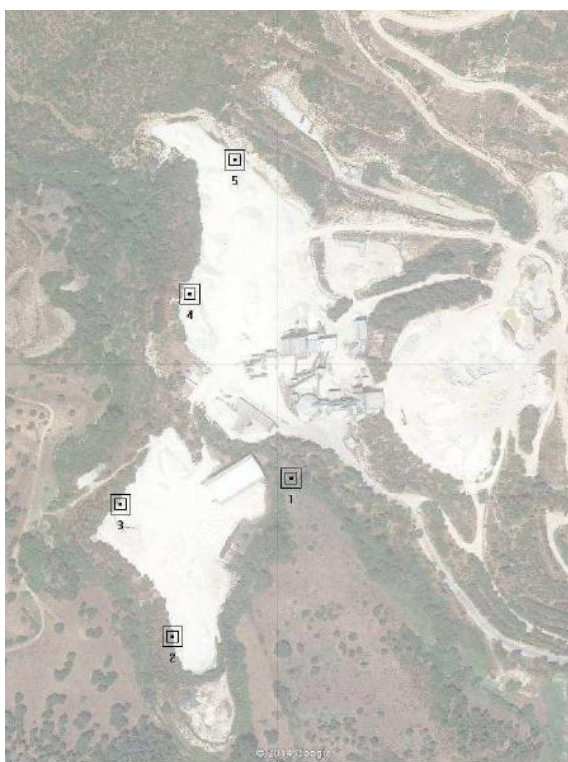
Posizione	H punto (m)	Ricettore	LE [dB(A)]	LA [dB(A)] T <sub>R</sub> diurno	LA [dB(A)] T <sub>R</sub> notturno
01	1,6 (PT)	-	16.3 *	40.0 **	N.a.
02	1,6 (PT)	-	22.2 *	40.1 **	N.a.
			36.6 *	41.6 **	N.a.

\* Valore riferito alle sole emissioni calcolate e derivanti da tutte le attività esercitate, sia in cava, sia presso l'impianto.

\*\* Valori emissione + livello residuo stimato (40.0 dB)

### 3.2 Piano di monitoraggio acustico - Situazione esistente

Estratto da relazione di monitoraggio del 15/12/2014.



Posizione	H punto (m)	Ricettore	LE [dB(A)]	LA [dB(A)] T <sub>R</sub> diurno	LA [dB(A)] T <sub>R</sub> notturno
A	-	-	-	46.2	-
B	-	-	-	40.9	-
C	-	-	-	45.5	-
D	-	-	-	53.2	-

Posizione	H punto (m)	Ricettore	LE [dB(A)]	LA [dB(A)] T <sub>R</sub> diurno	LA [dB(A)] T <sub>R</sub> notturno
E	-	-	-	35.0	-
F	-	-	-	45.7	-
G	-	-	-	49.0	-
H	-	-	-	42.4	-
I	-	-	-	48.7	-
1	-	-	-	53.2	-
2	-	-	-	49.7	-
3	-	-	-	50.1	-
4	-	-	-	47.7	-
5	-	-	-	54.7	-

### 3.3 Comparazione simulazione previsionale - monitoraggio

I valori ipotizzati ai confini del sito in fase previsionale sono compresi tra i 40.0 e i 50.0 dB; presso i ricettori individuati, sono invece calcolati valori prossimi ai 40 dB, il dato è prudenziale.

I valori invece rilevati al confine del sito minerario, e attribuibili all'attività specifica, sono compresi tra i 35.0 e i 53.2 dB.

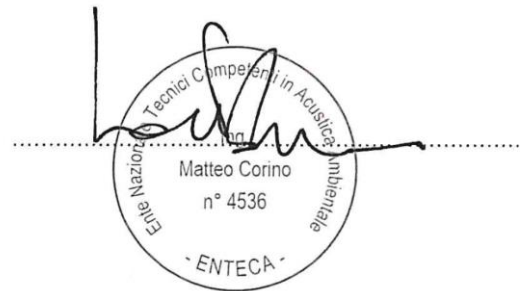
I dati stimati sono quindi in linea con quelli rilevati nel contesto durante le attività della miniera, pertanto il modello si ritiene validato e quindi i dati attendibili anche per le previsioni del futuro. Visto il contesto, la distanza dei ricettori e i risultati del monitoraggio non si ritiene necessario effettuare ulteriori studi per stimare le emissioni future della miniera.

#### 4. FIRMA TECNICO INCARICATO

##### Prescrizione

Indicazione del provvedimento regionale con cui il tecnico che ha predisposto la documentazione di impatto acustico è stato riconosciuto "competente in acustica ambientale" ai sensi della legge n. 447/1995, art. 2, commi 6 e 7.

La relazione è stata predisposta dall'ing Matteo Corino, tecnico competente in acustica ambientale iscritto all'Elenco Nazionale dei Tecnici Competenti in Acustica (ENTECA) con n°4536 del 10/12/2018, con studio presso TEKNOS ACUSTICA, Via Gallo Pecca n°24, Rivarolo (TO)



A circular stamp from the 'Elenco Nazionale dei Tecnici Competenti in Acustica Ambientale' (ENTECA). The stamp contains the text 'Elenco Nazionale dei Tecnici Competenti in Acustica Ambientale' around the perimeter and 'ENTECA' at the bottom. In the center, it reads 'Matteo Corino' and 'n° 4536'. A handwritten signature is written over the stamp.